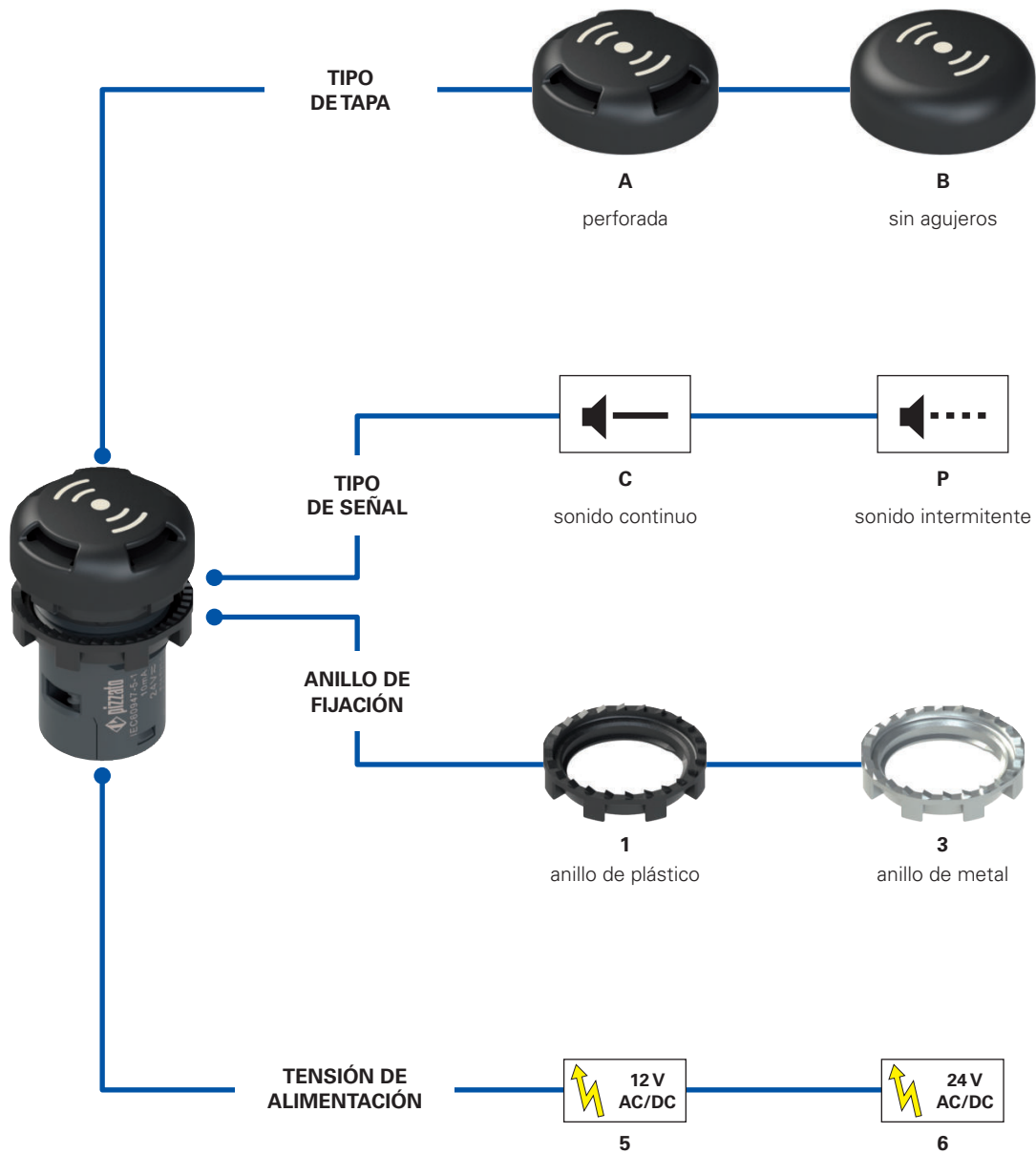


## Diagrama de selección



**Estructura del código**

¡Atención! La posibilidad de poder generar un código no implica la disponibilidad real del producto. Póngase en contacto con nuestra oficina de ventas.

**E6 1IS6A1CV1B**

Anillo de fijación y anillo moldeado		Tipo de señal	
<b>1</b>	anillo de plástico	<b>C</b>	sonido continuo
<b>2</b>	anillo de plástico y anillo moldeado	<b>P</b>	sonido intermitente
<b>3</b>	anillo de metal		
<b>4</b>	anillo de metal y anillo moldeado		

Tensión de alimentación		Tipo de tapa	
<b>5</b>	12 Vac/dc	<b>A</b>	perforada
<b>6</b>	24 Vac/dc	<b>B</b>	sin agujeros



#### Características principales

- Indicador acústico totalmente integrado en un cuerpo monolítico de dimensiones reducidas
- Grado de protección hasta IP67 e IP69K
- Versiones con sonido continuo y con sonido intermitente
- Intensidad sonora elevada
- Versiones con 12 Vac/dc o 24 Vac/dc

#### Certificados de calidad:



Homologación UL: E131787

Homologación EAC: RU Д-IT.PA07.B.37848/24

#### Datos técnicos

##### Datos generales

Grado de protección:	IP40 según EN 60529
Versión con tapa perforada:	IP67 según EN 60529
Versión con tapa sin agujeros:	IP69K según ISO 20653 (con anillo moldeado VE GP12H1A o soporte de placas VE PT32A00A0)
Temperatura ambiente:	-20°C ... +70°C
Par de apriete de los bornes de tornillo:	0,8 ... 1 Nm
Par de apriete de anillo de fijación:	2 ... 2,5 Nm
Prescripciones de uso:	vea página 179

##### Datos eléctricos

Tensión de empleo $U_n$ :	12 Vac/dc o 24 Vac/dc
Tolerancia de tensión de alimentación:	$\pm 15\%$ de $U_n$
Corriente de empleo:	10 mA
Nivel de intensidad sonora mínimo:	
versiones 24 Vac/dc:	95 dB a 10 cm (tapa perforada) 80 dB a 10 cm (tapa sin agujeros)
versiones 12 Vac/dc:	90 dB a 10 cm (tapa perforada) 75 dB a 10 cm (tapa sin agujeros)
Frecuencia de intervalo de sonido (versión intermitente):	0,6 Hz (0,8 s ON, 0,8 s OFF)
Sección de los cables:	mín. 1 x 0,34 mm <sup>2</sup> (1 x AWG 22) máx. 2 x 1,5 mm <sup>2</sup> (2 x AWG 16)
Longitud de pelado de los cables (x):	6 mm



##### Conformidad a las normas:

IEC 60947-1, IEC 60947-5-1, IEC 60204-1, EN 60947-1, EN 60947-5-1, EN 60204-1, EN IEC 63000, UL 508, CSA C22.2 No. 14.

##### Conforme a las siguientes directivas:

Directiva de Baja Tensión 2014/35/UE, Directiva EMC 2014/30/UE, Directiva RoHS 2011/65/UE.

#### Características homologadas por la UL

Ratings: 12 Vac/dc or 24 V ac/dc (Supplied by class 2 or limited energy external power supply source)

- E6 xISxAxxxx "For Use on a Flat Surface of a Type 1"

- E6 xISxBxxxx "For Use on a Flat Surface of a Type 1, 4X, 12 and 13"

Wire range 16-22 AWG

The tightening torque of the Terminals Block is 0.8 - 1.0 Nm

**Características generales**

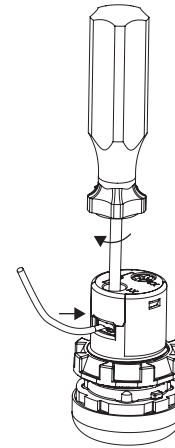
**Grados de protección IP67 e IP69K**

**IP69K**  
**IP67**

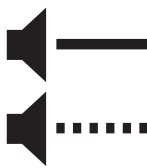
Estos dispositivos, que han sido diseñados para ser usados en entornos muy ruidos, han superado la prueba de inmersión IP67 según EN 60529. Por eso, pueden utilizarse en cualquier entorno donde se requiera una carcasa con el máximo grado de protección. Se han llevado a cabo medidas especiales para que los dispositivos se puedan utilizar también en máquinas que se limpian con chorros de agua caliente y a alta presión. De hecho, estos dispositivos han superado la prueba IP69K según ISO 20653 con chorros de agua a 100 bares y a una temperatura de 80°C.

**Conexión con tornillos integrada**

Gracias a su diseño particularmente compacto, el indicador acústico E6 permite incorporar en el dispositivo todos los componentes necesarios para el montaje y el funcionamiento; basta con conectar los cables en el interior del dispositivo mediante bornes de tornillo sin necesidad de montar otros componentes.





**Dos tipos de señal**



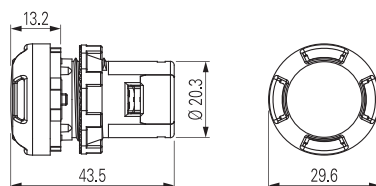
El indicador acústico E6 tiene unas dimensiones externas muy compactas y una intensidad sonora elevada, particularmente en las versiones con tapa perforada. Gracias a esto, la señal es claramente perceptible incluso a una gran distancia y en lugares ruidosos. Para distinguir el tipo de señalización, hay disponibles dos tipos de señales acústicas distintas: sonido continuo o sonido intermitente.

**Tabla de selección**

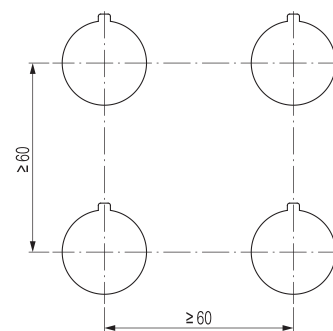
Tipo de tapa	Tipo de señal y tensión de alimentación			
	Sonido continuo ← —		Sonido intermitente ← - -	
	12 Vac/dc	24 Vac/dc	12 Vac/dc	24 Vac/dc
 perforada	E6 1IS5A1CV1B	E6 1IS6A1CV1B	E6 1IS5A1PV1B	E6 1IS6A1PV1B
 sin agujeros	E6 1IS5B1CV1B	E6 1IS6B1CV1B	E6 1IS5B1PV1B	E6 1IS6B1PV1B

**Dibujos acotados**

Todas las dimensiones de los dibujos están en mm



**Distancias mínimas de montaje**



→ Los archivos 2D y 3D están disponibles en [www.pizzato.com](http://www.pizzato.com)