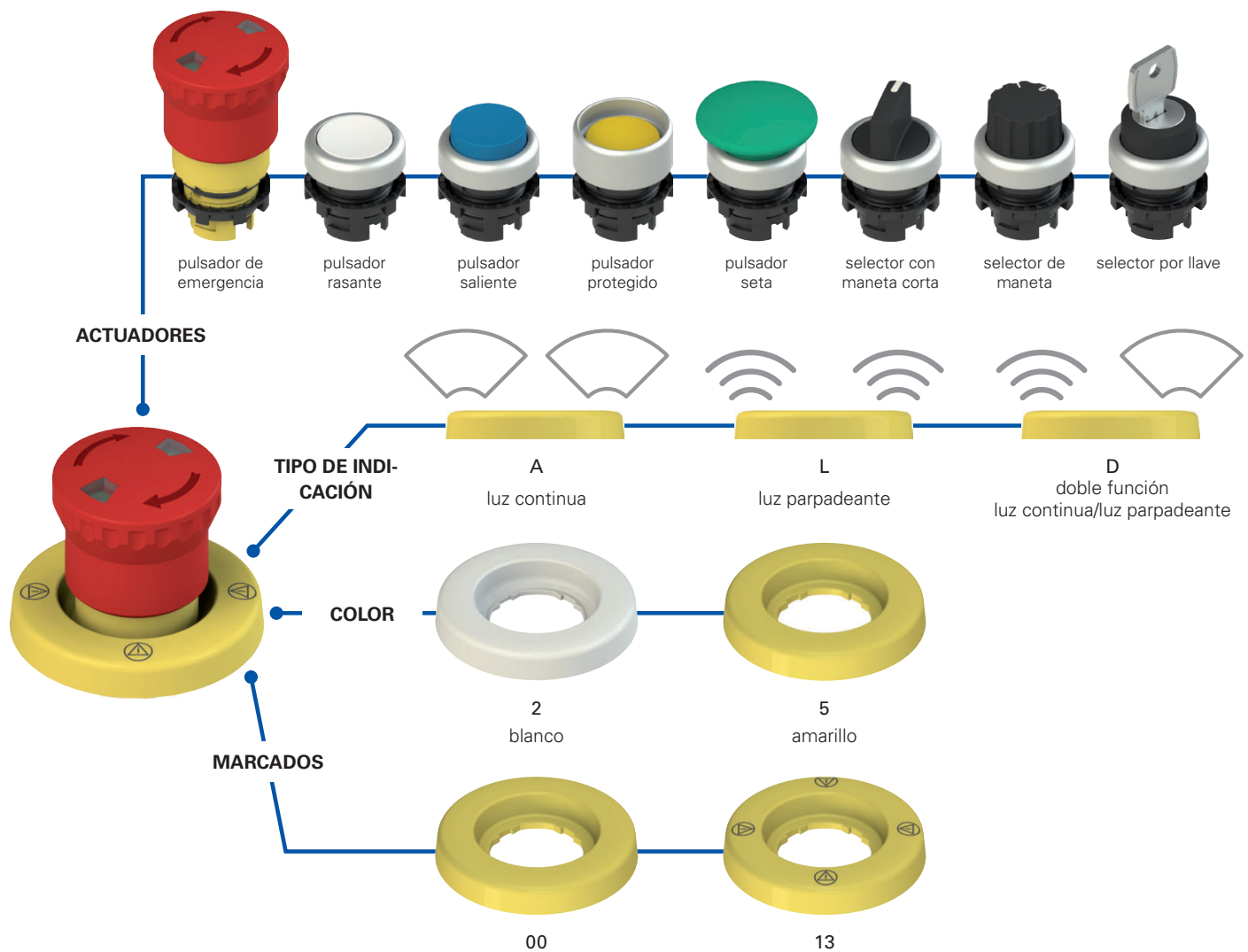




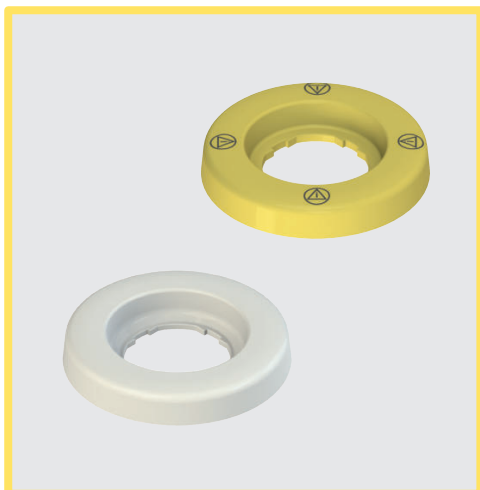
Diagrama de selección



Estructura del código **Atención!** La posibilidad de poder generar un código no implica la disponibilidad real del producto. Póngase en contacto con nuestra oficina de ventas.

VE DL1A5A00

Tensión de alimentación		Marcado	
1	24 Vac/dc	00	sin marcado
5	12 Vac/dc	13	con marcado:    
Color		Otros marcados disponibles bajo pedido.	
2	blanco	Tipo de indicación	
5	amarillo	A	luz continua
		L	luz parpadeante
		D	doble función luz continua/luz parpadeante



Características principales

- Buena visibilidad
- Grado de protección IP67
- Diseño compacto
- Marcado láser indeleble
- Posibilidad de personalizar marcados
- Luz continua, parpadeante o con doble función

Datos técnicos

Datos generales

Grado de protección:	IP67 según EN 60529 (con fijación adhesiva)
Temperatura ambiente:	-25°C ... +70°C
Sección de los cables:	0,25 mm ² (AWG 24)
Tendido de cables:	fijo
Radio de curvatura mínimo de los cables:	14 mm
Aislamiento de los cables:	PVC
Tensión de empleo U _e :	12 Vac/dc o 24 Vac/dc
Tolerancia de tensión de empleo:	±15% de U _e
Corriente de empleo con tensión U _e :	65 mA (versión 12 Vac/dc) 25 mA (versión 24 Vac/dc)
Frecuencia de parpadeo (si está presente):	1 Hz
Prescripciones de uso:	vea página 179

Conformidad a las normas:

IEC 60947-1, IEC 60947-5-1, IEC 60204-1, EN 60947-1, EN 60947-5-1, EN 60204-1, EN IEC 63000.

Conforme a las siguientes directivas:

Directiva de Baja Tensión 2014/35/UE,
Directiva EMC 2014/30/UE,
Directiva RoHS 2011/65/UE.

Certificados de calidad:



Homologación EAC: RU D-IT.PA07.B.37848/24
Homologación UL: E131787

Características generales

Luz continua o parpadeante



El disco luminoso se puede suministrar con dos señalizaciones distintas: luz continua o parpadeante. Las versiones con luz parpadeante permiten una detección más

rápida en el panel de control que las con luz continua. El circuito electrónico interno asegura el parpadeo sin ningún cableado externo.

Disco luminoso con doble función



Esta versión del disco luminoso permite iluminar el dispositivo con luz continua o parpadeante mediante un simple cambio en el cableado. El disco luminoso de doble función se suministra con tres hilos.

Según la conexión eléctrica, la luz puede ser continua o parpadeante.

Adherible

El disco luminoso también se puede montar con el adhesivo suministrado. Basta con retirar la película protectora del adhesivo de debajo del disco.

Este proceso de adhesión permite una adhesión óptima a la superficie y un grado de protección IP67.

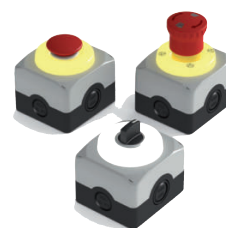
Personalizable



Para responder a las múltiples solicitudes y exigencias de los clientes, Pizzato Elettrica ofrece la posibilidad de personalizar los discos luminosos con marcados, los cuales son perfectamente visibles gracias a la iluminación homogénea del dispositivo.

Buena visibilidad

El uso de los LED internos con alta luminosidad garantizan un funcionamiento seguro del pulsador de emergencia en entornos con iluminación escasa, a grandes distancias o en condiciones de poca visibilidad. Ideal para resaltar incluso pulsadores normales o selectores.



Grado de protección IP67

IP67 Estos dispositivos, que han sido diseñados para ser usados en entornos muy rudos, han superado la prueba de inmersión IP67 según EN 60529. Por eso, pueden utilizarse en cualquier entorno donde se requiera una carcasa con el máximo grado de protección.

Versión blanca



El disco luminoso se puede adquirir en la versión con lente blanca como alternativa al color estándar amarillo. La versión blanca ofrece nuevas posibilidades de señalización y se puede utilizar también como fuente de luz. La versión blanca también se puede personalizar con marcado láser.

Características homologadas por la UL

- VE DL5 models: 12 Vac/Vdc Class 2, 65 mA

- VE DL1 models: 24 Vac/Vdc Class 2, 25 mA

- Maximum Ambient Temperature: 40°C

- Environmental rating: "For use on a Flat surface of a Type 1, 4, 4X Enclosure"

The illuminated disk VE DL series as polymeric component assembled to Enclosed Control Stations ES and EA covers a hole of 5,5 mm diameter

The illuminated disk VE DL series yellow version is not suitable for use with mushroom actuator with red head

The illuminated disk VE DL series cannot be marked with words like "emergency," "emergency stop" or similar/equivalent

The illuminated disk VE DL series cannot be marked with symbol like  or similar/equivalent

Tabla de selección

Color y marcado	Descripción	Tipo	Tensión de empleo	
			12 Vac/dc	24 Vac/dc
	Disco luminoso amarillo, 60 mm de diámetro, sin marcado, conforme a ISO 13850	luz continua	VE DL5A5A00	VE DL1A5A00
		luz parpadeante	VE DL5A5L00	VE DL1A5L00
		doble función	VE DL5A5D00	VE DL1A5D00
	Disco luminoso amarillo, 60 mm de diámetro, con marcado:  conforme a ISO 13850	luz continua	VE DL5A5A13	VE DL1A5A13
		luz parpadeante	VE DL5A5L13	VE DL1A5L13
		doble función	VE DL5A5D13	VE DL1A5D13
	Disco luminoso amarillo, 60 mm de diámetro, con marcado: STOP 	luz continua	VE DL5A5A09	VE DL1A5A09
		luz parpadeante	VE DL5A5L09	VE DL1A5L09
		doble función	VE DL5A5D09	VE DL1A5D09

Para pedir el disco luminoso blanco: sustituir en los códigos arriba indicados el número 5 por el número 2. Ejemplo: VE DL1A5A00 → VE DL1A2A00

Conexión eléctrica del disco luminoso con doble función

Color cable	Descripción
blanco (J1)	Alimentación de la luz parpadeante
gris (J2)	Alimentación 0V
amarillo (J3)	Alimentación de la luz continua

Ejemplo de aplicación del disco luminoso con doble función

En función del cableado, es posible adquirir un dispositivo con luz continua o uno con luz parpadeante. Esta posibilidad puede ser útil, por ejemplo, en pulsadores de emergencia conectados en serie (figura 1). Presionando el pulsador de emergencia, el disco luminoso cambia de luz continua a luz parpadeante: de este modo, el disco luminoso del pulsador de emergencia seleccionado parpadea mientras que todos los demás se apagan, lo que facilita la identificación del pulsador que ha sido accionado (figura 2).

En la figura 3, se indica el ejemplo de esquema eléctrico para la conexión en serie de tres o más pulsadores de emergencia con disco luminoso de doble función.

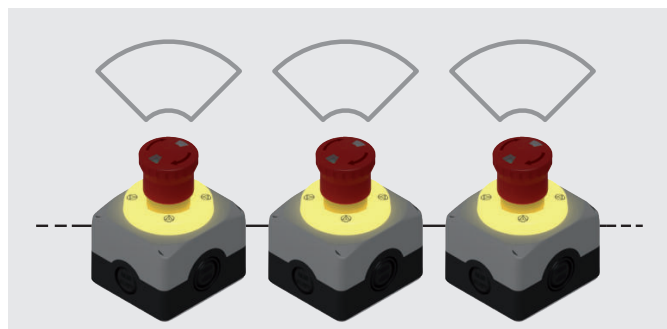


Figura 1

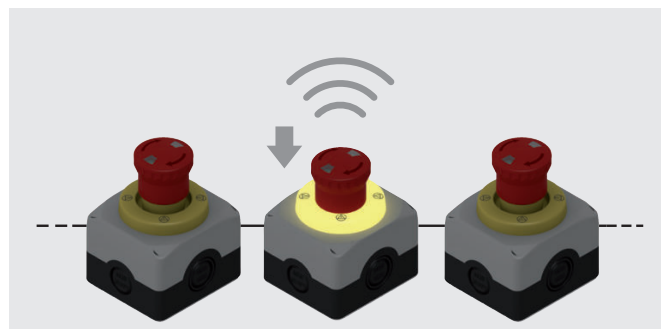


Figura 2

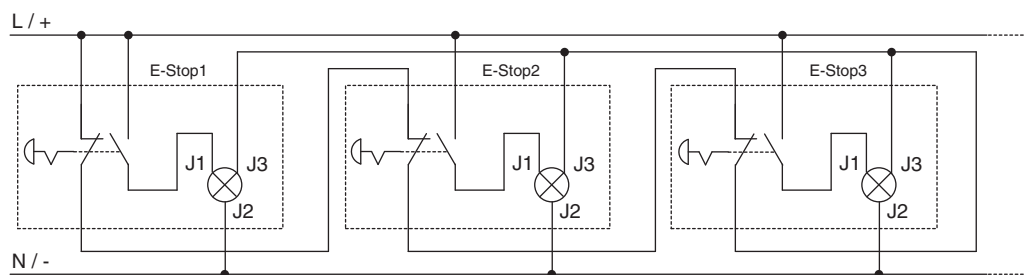
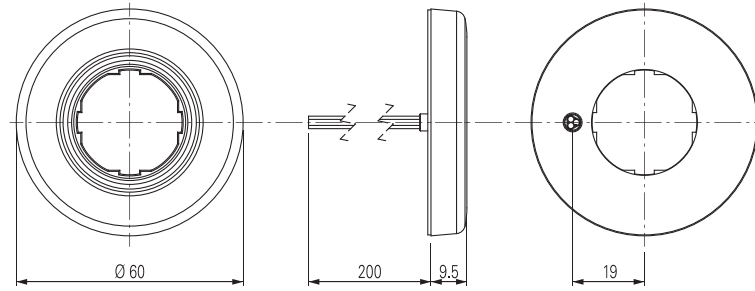
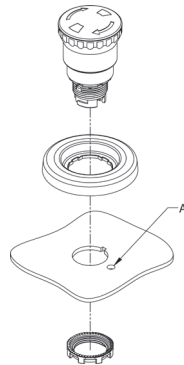
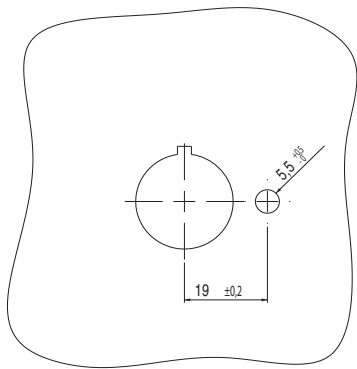


Figura 3

Dibujos acotados

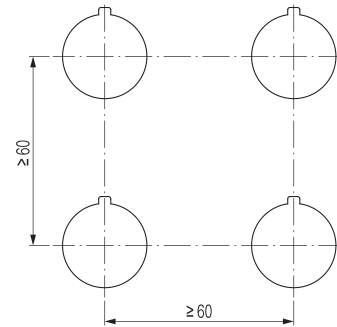


Agujeros y aplicación



A: Agujero para pasar los cables

Distancias mínimas de montaje



Todas las dimensiones de los dibujos están en mm

Bloque de conexiones Paquetes de **10 uds.**

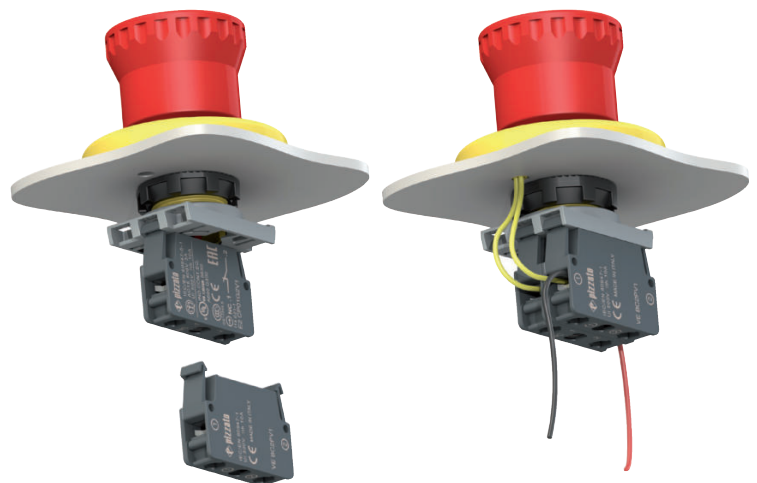


Bloques de conexión con las mismas dimensiones que los bloques de contactos, pero sin contactos eléctricos. Dos bornes eléctricamente separados permiten la instalación del disco luminoso de la serie VE DL sin bornes ni conexiones por prensado adicionales.

Artículo	Descripción
VE BC2PV1	Bloque de conexiones con 2 bornes para montaje en el panel de control
VE BC2FV1	Bloque de conexiones con 2 bornes para montaje en el fondo de la caja



Cableado habitual



Cableado con bloque de conexión

Accesorios

→ Otros ACCESORIOS en la página 175