




Anillo de fijación

Paquetes de **20 uds.**


| | Artículo | Descripción |
|---|-----------|-------------------------------------|
|  | VE GF121A | Anillo de fijación de tecnopolímero |
|  | VE GF720A | Anillo de fijación de metal |

Llave de fijación

| | Artículo | Descripción |
|---|------------|---|
|  | VE CH121A1 | Llave de fijación de tecnopolímero para anillos de fijación VE GF•••• |

Adaptador de Ø 22 a Ø 30 mm

Paquetes de **10 uds.**

| | Artículo | Descripción |
|---|-----------|---|
|  | VE GF151A | Adaptador con anillo de fijación para panel de control, para dispositivos Ø 22 para agujero Ø 30 según EN 60947-5-1 |

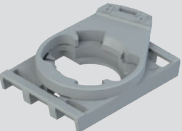
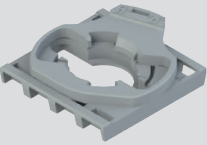
Datos técnicos:
 Material del cuerpo y del anillo: tecnopolímero
 Grados de protección: IP67 e IP69K

Par de apriete: de 2 a 2,5 Nm
 El taco se puede quitar con un destornillador normal

No se puede utilizar con pulsadores dobles, triples y cuádruples E2 •PD•••••• - E2 •PT•••••• - E2 •PQ••••••. No se puede utilizar con anillo moldeado, soporte de placas, protector o caperuza de protección. No altera el grado de protección IP del dispositivo asociado.

Base de fijación

Paquetes de **10 uds.**

| | Artículo | Descripción |
|---|-----------|---|
|  | E2 1BAC11 | Base de fijación con 3 huecos para bloque de contactos E2 CP y unidad LED E2 LP |
| | E2 1BAC12 | Base de fijación con 3 huecos orientada para bloque de contactos E2 CP y unidad LED E2 LP |
|  | E2 1BAC21 | Base de fijación con 4 huecos para bloque de contactos E2 CP |
| | E2 1BAC22 | Base de fijación con 4 huecos orientada para bloque de contactos E2 CP |

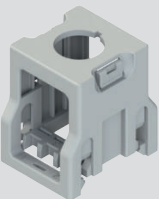
No se puede combinar con los pulsadores cuádruples E2 •PQ•••••• y los joysticks E2 •MA••••••.

Solo se puede combinar con los selectores E2 •SE••••••, selectores por llave E2 •SC••••••, pulsadores E2 •PU••••••, pulsadores dobles E2 •PD••••••, pulsadores de emergencia E2 •PE••••••, configurado en las versiones adecuadas para una base con 4 huecos.

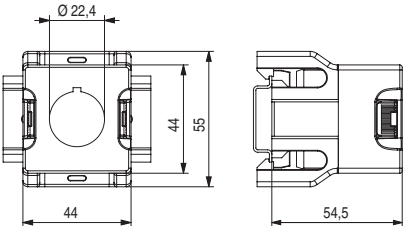
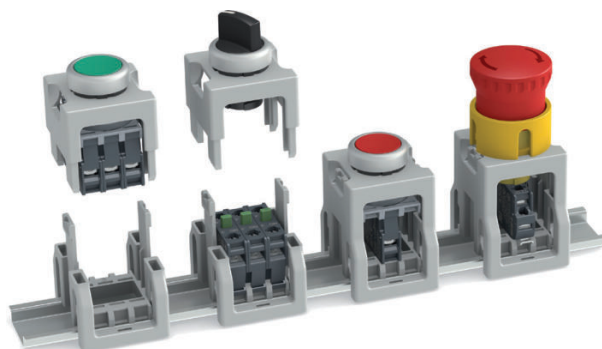
Se puede combinar con los pulsadores cuádruples E2 •PQ••••~•••• y los joysticks E2 •MA••••••.

Adaptador para raíl DIN

Paquetes de **10 uds.**

| | Artículo | Descripción |
|---|-------------|--|
|  Patente solicitada | VE AD3PF9A0 | Soporte con agujero Ø22 para la fijación de los dispositivos de señalización y control de la línea EROUND en el raíl DIN |

No adecuado para joysticks ni pulsadores cuádruples.

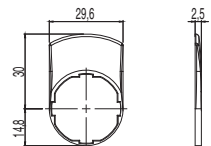



Todas las dimensiones de los dibujos están en mm

Placas con marcado láser



Placas para los dispositivos simples de la línea EROUND, orientables 4 x 90°. Disponibles en color negro, gris y amarillo. El marcado se realiza grabada por láser directamente en la placa. De este modo, se evita el uso de etiquetas adicionales y la descripción del funcionamiento del dispositivo queda intacta e indeleble durante toda la durabilidad de la placa. Las placas se pueden personalizar con muchos tipos de marcado láser según los requisitos del cliente.



| Artículo | Descripción | Unidades/paquete |
|--------------|---|------------------|
| VE TF32H9700 | Placa gris, sin inscripción | 10 |
| VE TF12H1700 | Placa negra, sin inscripción | 10 |
| VE TF32H5700 | Placa amarilla, sin inscripción | 10 |
| VE TF32H91●● | Placa gris, con marcado láser indeleble | 1 |
| VE TF12H12●● | Placa negra, con marcado láser indeleble | 1 |
| VE TF32H51●● | Placa amarilla, con marcado láser indeleble | 1 |

No altera el grado de protección IP del dispositivo asociado.

No se puede utilizar con pulsadores dobles, triples y cuádruples E2 ●PD●●●●●●, E2 ●PT●●●●●●, E2 ●PQ●●●●●●.

Para pedir placas con marcado:

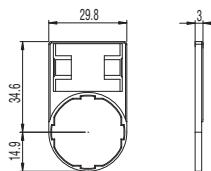
Sustituir en los códigos los puntos ●● con el código del marcado indicado en el capítulo Accesorios en la página 205.

Ejemplo: Placa negra con marcado «STOP». VE TF12H12●● → VE TF12H12GB0

Soportes de placas



Soportes de placas para los dispositivos simples, orientables 4 x 90°. Se pueden utilizar placas de otros fabricantes (por ejemplo: 3M código KE-7270-2691-3 o GRAFOPLAST código SITM612X) siempre y cuando se respeten las dimensiones siguientes: base 27 +0/-0,4 mm, altura 18+0/-0,4 mm, espesor 0,8 ±0,4 mm.



| Artículo | Descripción | Unidades/paquete |
|----------------|---|------------------|
| VE PT32A00A0 | Soporte para placas con agujero moldeado, para placa 18x27 mm, sin placa | 10 |
| VE PT32A10A0 | Soporte de placas con agujero moldeado, para placa 18x27 mm, con placa protectora transparente sin marcado | 10 |
| VE PT32A09A●●● | Soporte de placas con agujero moldeado, para placa 18x27 mm, con placa de color de aluminio brillante con marcado negro | 1 |

No altera el grado de protección IP del dispositivo asociado.

No se puede utilizar con pulsadores dobles, triples y cuádruples E2 ●PD●●●●●●, E2 ●PT●●●●●●, E2 ●PQ●●●●●●.

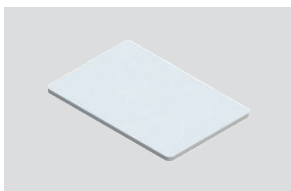
No se puede utilizar con anillo moldeado, adaptador de Ø 22 a Ø 30 mm, protector o caperza de protección.

Para pedir placas con marcado:

Sustituir en los códigos los puntos ●●● con el código del marcado indicado en la tabla de la página 205.

Ejemplo: Soporte de placas con placa, marcado «STOP». VE PT32A09A●●● → VE PT32A09AGB0

Placas



| Artículo | Descripción |
|------------|---|
| VE TR3A770 | Placa protectora para soportes de placas VE PT sin marcado. Paquetes de 100 uds. |

Placa rectangular 18x27 mm, espesor 0,4 mm, policarbonato transparente con capa antirreflejante. Ideal para proteger la placa inferior



| Artículo | Descripción |
|--------------|---|
| VE TR4A970 | Placa para soporte de placas VE PT sin marcado, para marcado con fresadora o láser. Paquetes de 100 uds. |
| VE TR4A91●●● | Placa para soporte de placas VE PT con marcado indeleble láser negro. |

Placa rectangular 18x27 mm, espesor 0,8 mm, color aluminio brillante RAL 9006

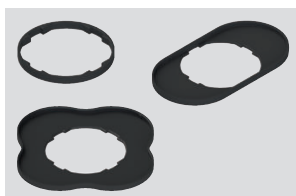
Para pedir placas con marcado:

Sustituir en los códigos los puntos ●●● con el código del marcado indicado en la tabla de la página 205.

Ejemplo: Placa con marcado «STOP». VE TR4A91●●● → VE TR4A91GB0

Todas las dimensiones de los dibujos están en mm

Anillo moldeado



| Artículo | Descripción | Unidades/ paquete |
|------------|--|----------------------|
| VE GP12H1A | Anillo moldeado para dispositivo simple | 50 |
| VE GP12L1A | Anillo moldeado para pulsador doble y triple E2 •PD•••••• - E2 •PT•••••• | 50 |
| VE GP12M1A | Anillo moldeado para pulsador cuádruple E2 •PQ•••••• | 10 |

No se puede utilizar con soporte de placas, adaptador de Ø 22 a Ø 30 mm, protector o caperuza de protección.

No altera el grado de protección IP del dispositivo asociado.

Caperuza de protección

Paquetes de 10 uds.

**Datos técnicos:**

Material: silicona, ideal para el contacto con alimentos

Grado de protección: IP67

Temperatura ambiente: -40°C ... +80°C

Ideal para entornos con presencia de alimentos en polvo o de agua y arena.

| Artículo | Descripción |
|----------|--|
| VE CA1A1 | Caperuza de protección para pulsador rasante simple (espesor del panel de control de 1 a 5 mm) |
| VE CA1B1 | Caperuza de protección para pulsador simple saliente (espesor del panel de control de 1 a 5 mm) |
| VE CA1C1 | Caperuza de protección para pulsador doble y triple, saliente (espesor del panel de control de 1 a 6 mm) |
| VE CA1D1 | Caperuza de protección para pulsador doble rasante (espesor del panel de control de 1 a 6 mm) |

No se puede utilizar con anillo moldeado, soporte de placas, adaptador de Ø 22 a Ø 30 mm o cubierta protectora.

Bloque de conexiones

Paquetes de 10 uds.



Bloques de conexiones con las mismas dimensiones que los bloques de contactos pero sin contactos eléctricos. Para la combinación con discos luminosos de la serie VE DL para el montaje sin bornes o conexiones por prensado adicionales.

| Artículo | Descripción |
|-----------|--|
| VE BC2PV1 | Bloque de conexiones para montaje en el panel de control |
| VE BC2FV1 | Bloque de conexiones para montaje en el fondo de la caja |

Bloque con diodo

Paquetes de 10 uds.



Bloques con diodo que tienen las mismas dimensiones que los bloques de contactos y disponen en su interior de un diodo 3 A 1800 V.

Para ser utilizado en las derivaciones de los circuitos en los que es necesario garantizar que el recorrido de la corriente respeta la polaridad prevista.

| Artículo | Descripción |
|-----------|--|
| VE BD1PV1 | Bloque con diodo, para montaje en el panel de control y con conexiones con tornillos |
| VE BD1PM1 | Bloque con diodo, para montaje en el panel de control y con conexiones por resorte push-in |
| VE BD1FV1 | Bloque con diodo, para montaje en el fondo de la caja y con conexiones con tornillos |
| VE BD1FM1 | Bloque con diodo, para montaje en el fondo de la caja y con conexiones por resorte push-in |

Tapón de cierre

Paquetes de 10 uds.

**Datos técnicos:**

Material del cuerpo y del anillo: tecnopolímero

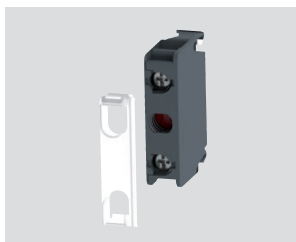
Grado de protección: IP67 e IP69K

Par de apriete: 2 ... 2,5 Nm

| Artículo | Descripción |
|-------------|---|
| E2 1TA1A110 | Tapón de cierre negro para agujeros Ø 22 mm |

Protector antipolvo

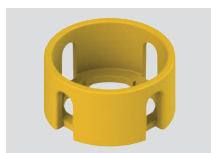
Paquetes de 50 uds.



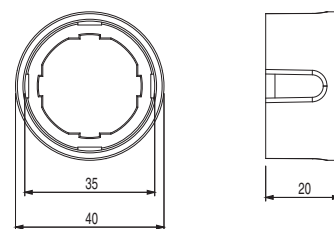
| Artículo | Descripción |
|-----------|---|
| VE PR3A70 | Protector antipolvo transparente para bloques de contactos serie E2. Aplicable a todos los contactos con fijación en el panel de control. |

Todas las dimensiones de los dibujos están en mm

Cubierta protectora con ventanas







| Artículo | Descripción |
|------------|--|
| VE GP32A5A | Cubierta protectora cilíndrica amarilla con 4 ventanas |

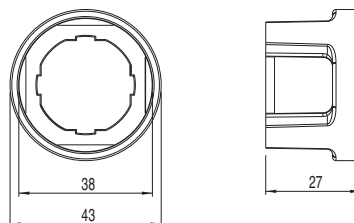


No altera el grado de protección IP del dispositivo asociado.
 No se puede utilizar con anillo moldeado, soporte de placas, adaptador de Ø 22 a Ø 30 mm o caperuza de protección.
 No se puede utilizar con pulsadores de emergencia de la serie E2 •PE••6•••.

Cubierta protectora cilíndrica

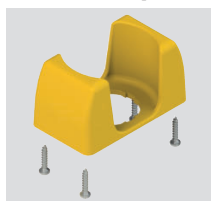


| Artículo | Descripción | Color |
|------------|---|---|
| VE GP32B5A | Cubierta protectora cilíndrica amarilla |  |
| VE GP32B1A | Cubierta protectora cilíndrica negra |  |
| VE GP32B4A | Cubierta protectora cilíndrica verde |  |
| VE GP32B6A | Cubierta protectora cilíndrica azul |  |

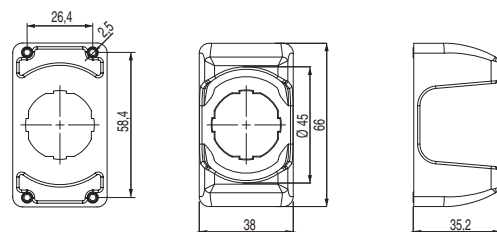


No altera el grado de protección IP del dispositivo asociado.
 No se puede utilizar con pulsadores de emergencia de la serie E2 •PE••••••••.
 No se puede utilizar con anillo moldeado, soporte de placas, adaptador de Ø 22 a Ø 30 mm o caperuza de protección.
 No se puede utilizar con pulsadores de emergencia de la serie E2 •PE••6•••.

Cubierta protectora abierta

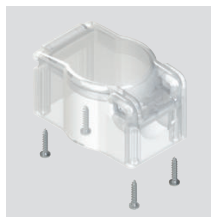


| Artículo | Descripción |
|------------|---|
| VE GP32F5A | Cubierta protectora rectangular abierta, de color amarillo, con 4 tornillos (para paneles con grosor de 1 a 3,5 mm) |



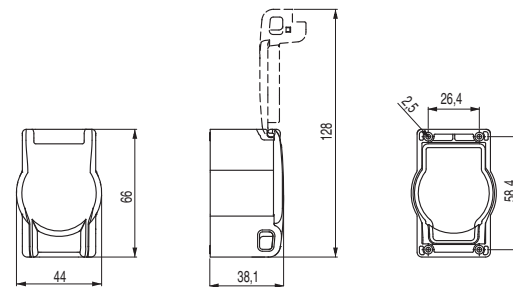
No altera el grado de protección IP del dispositivo asociado.
 No se puede utilizar con anillo moldeado, soporte de placas, adaptador de Ø 22 a Ø 30 mm o caperuza de protección.
 No se puede utilizar con pulsadores de emergencia de la serie E2 •PE••6•••.

Protector con cierre por candado



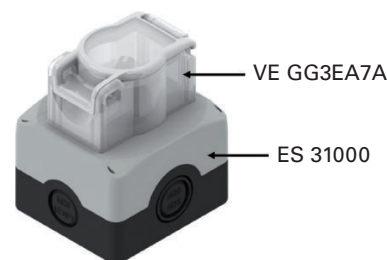
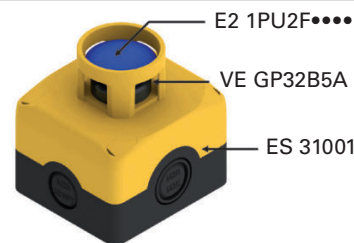
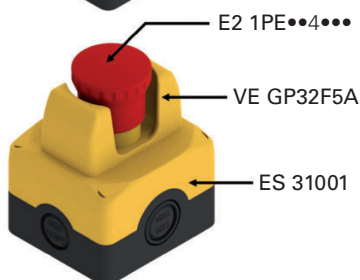
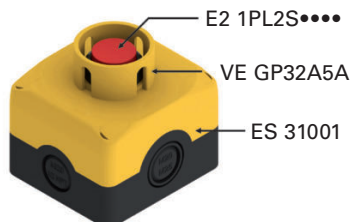
| Artículo | Descripción |
|------------|--|
| VE GG3EA7A | Cubierta con cierre por candado, con 4 tornillos (para paneles con grosor de 1 a 3,5 mm) |

Ideal para proteger dispositivos que no deben accionarse involuntariamente.



No altera el grado de protección IP del dispositivo asociado.
 No se puede utilizar con soporte de placas.

Ejemplos de aplicación del protector



Todas las dimensiones de los dibujos están en mm