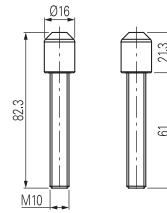
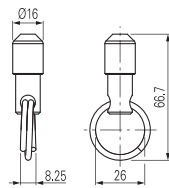
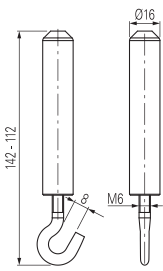


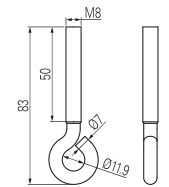
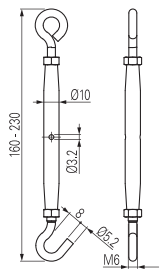
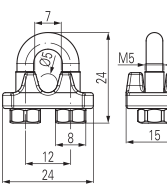
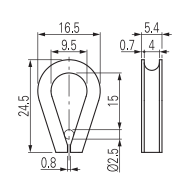
Accesorios para instalación del cable, línea FAST

Artículo	Descripción	Artículo	Descripción	Artículo	Descripción
VF AF-TR5	Tensor ajustable	VF AF-MR5	Anillo de enganche	VF AF-TR8	Tensor



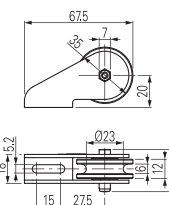
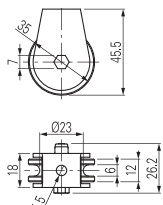
Accesorios para instalación del cable

Artículo	Descripción	Artículo	Descripción	Artículo	Descripción	Artículo	Descripción
VF AF-TR2X	Tensor ajustable de acero inoxidable	VF T870	Tensor	VF M870	Borne	VF C870	Casquillo sujetacables

Paquetes de **10 uds.**Paquetes de **10 uds.**Paquetes de **10 uds.**

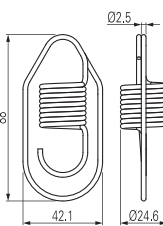
Poleas

Artículo	Descripción	Artículo	Descripción
VF AF-CA5	Polea de acero inoxidable	VF AF-CA10	Polea angular de acero inoxidable

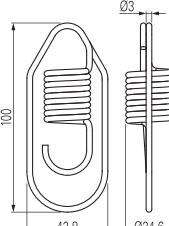


Resortes de seguridad

Artículo	Descripción	Artículo	Descripción
VF AF-ME78	Resorte de seguridad de acero inoxidable	VF AF-ME80	Resorte de seguridad de acero inoxidable



Para interruptores con cabezal longitudinal



Para interruptores con cabezal transversal

Indicadores luminosos LED

Artículo	Descripción
VF SL1A2PA1	Blanco, 24 Vac/dc
VF SL1A3PA1	Rojo, 24 Vac/dc
VF SL1A4PA1	Verde, 24 Vac/dc
VF SL1A5PA1	Amarillo, 24 Vac/dc



Estos indicadores luminosos LED se utilizan para indicar el cambio de estado de un contacto eléctrico que se encuentra dentro del interruptor. Se pueden montar en los interruptores atornillándolos en una de las entradas que no se utilicen para el paso de los cables eléctricos. Para más detalles, vea página 376.

Indicadores de funcionamiento

Artículo	Marcado	Idioma	Notas
VF AF-IF1GR00			
VF AF-IF1GR01	STOP EMERGENZA	ita	
VF AF-IF1GR02	EMERGENCY STOP	eng	
VF AF-IF1GR03	STOP	eng	
VF AF-IF1GR04	NOT - AUS	deu	
VF AF-IF1GR05	ARRÊT D'URGENCE	fra	
VF AF-IF1GR06	PARO DE EMERGENCIA	esp	
VF AF-IF1GR07	NODSTOP	dan	
VF AF-IF1GR08	⚠ STOP ⚠	eng	
VF AF-IF1GR11	⚠ ⚠		Conforme a EN ISO 13850



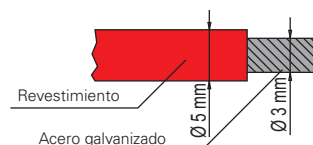
Indicadores de funcionamiento para el cable, recomendados por la norma EN ISO 13850.

Cables y otros accesorios

Artículo	Descripción	Peso (kg)
VF F05-100	Bobina de cable 100 m	5,1
VF F05-035	Bobina de cable 35 m	1,8
VF F05-020	20 m de cable suelto	1,0
VF F05-010	10 m de cable suelto	0,5

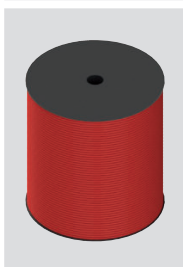


Cable de acero galvanizado revestido de plástico rojo Ø 5 mm.



El cable es robusto y tiene una protección a largo plazo contra daños mecánicos y corrosión.

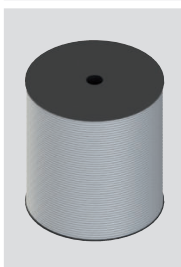
Artículo	Descripción
VF F05-200	Cable



Bobina de 200 m de cable de acero galvanizado revestido de plástico rojo Ø 5 mm.

Peso 10,3 kg

Artículo	Descripción
VF F05-200B	Cable



Bobina de 200 m de cable de acero galvanizado revestido de plástico blanco Ø 5 mm.

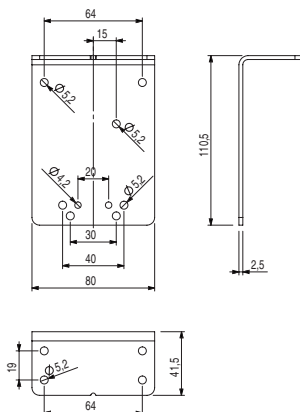
Peso 10,3 kg

Artículo	Descripción
VF SFP2	Placa para la fijación en el techo



Placa de fijación de metal para fijar los interruptores con accionamiento por cable en el techo.

La placa tiene agujeros para la fijación de los interruptores de todas las series. Se suministra sin tornillos.

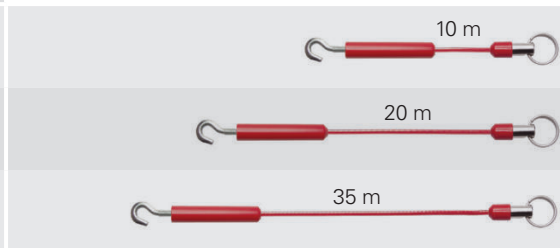


Kit de accesorios para instalación del cable, línea FAST

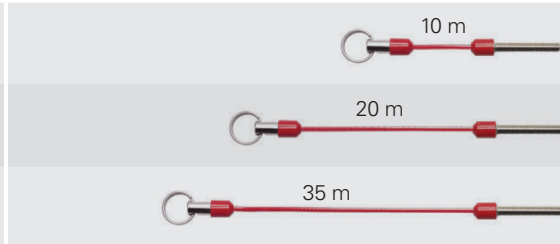
Prácticos kits de instalación que incluyen tensores y cables.



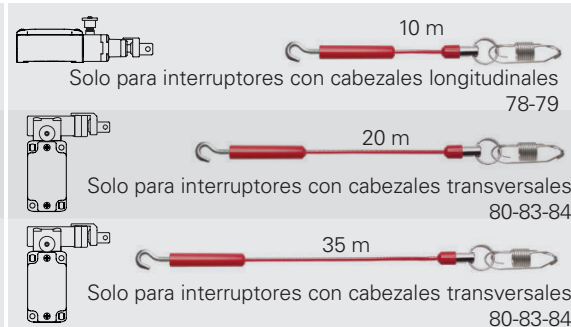
Artículo	Contenido del kit
VF AF-KT10M0	1x VF AF-TR5 1x VF AF-MR5 1x VF F05-010
VF AF-KT20M0	1x VF AF-TR5 1x VF AF-MR5 1x VF F05-020
VF AF-KT35M0	1x VF AF-TR5 1x VF AF-MR5 1x VF F05-035



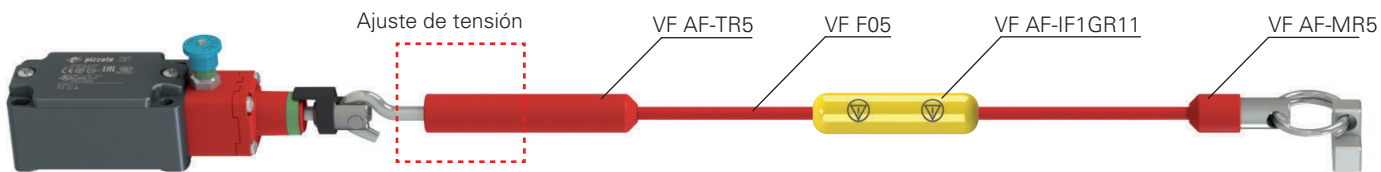
Artículo	Contenido del kit
VF AF-KM10R0	1x VF AF-MR5 1x VF AF-TR8 1x VF F05-010
VF AF-KM20R0	1x VF AF-MR5 1x VF AF-TR8 1x VF F05-020
VF AF-KM35R0	1x VF AF-MR5 1x VF AF-TR8 1x VF F05-035



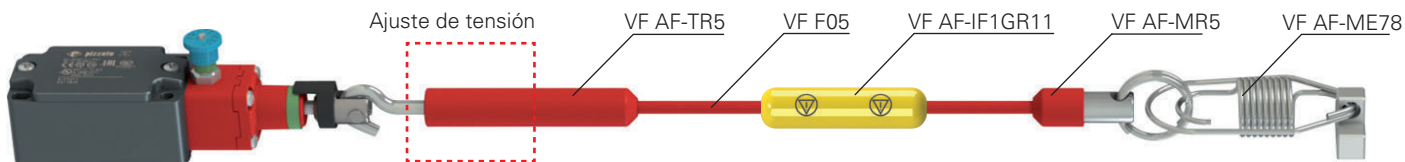
Artículo	Contenido del kit
VF AF-KT10M7	1x VF AF-TR5 1x VF AF-MR5 1x VF F05-010 1x VF AF-ME78
VF AF-KT20M8	1x VF AF-TR5 1x VF AF-MR5 1x VF F05-020 1x VF AF-ME80
VF AF-KT35M8	1x VF AF-TR5 1x VF AF-MR5 1x VF F05-035 1x VF AF-ME80



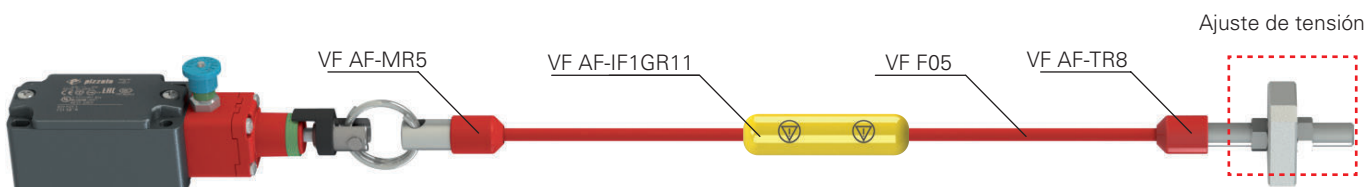
Ejemplos de combinaciones



Esta combinación de accesorios es adecuada para vanos medianos en los que los dos extremos del cable están muy separados.

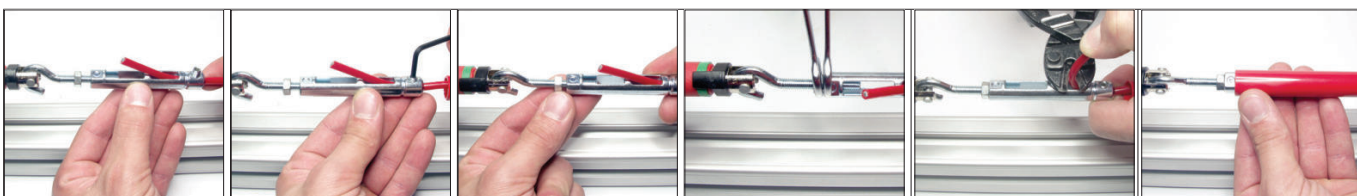


Esta combinación de accesorios es adecuada para vanos medianos-amplios (gracias al uso del resorte de seguridad VF AF-ME78) en los que los dos extremos del cable están muy separados.



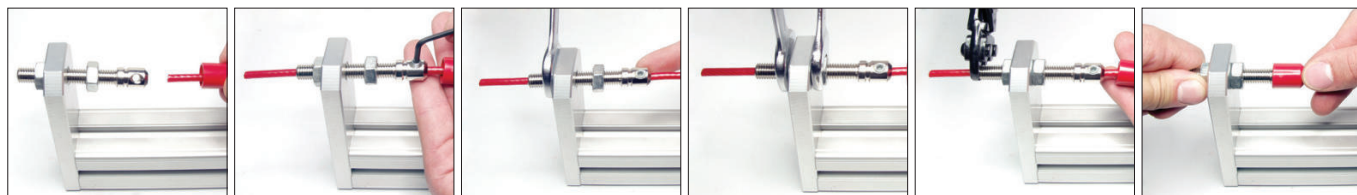
Esta combinación de accesorios es adecuada para vanos medianos en los que los dos extremos del cable están cerca uno del otro.

A Instalación del tensor ajustable VF AF-TR5



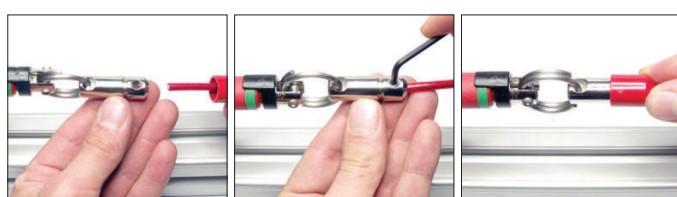
Insertar el cable Fijar el cable Tensar el cable Bloquear el tensor Cortar el cable sobrante Cubrir el tensor

B Instalación del tensor VF AF-TR8



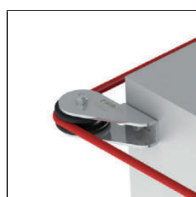
Insertar el cable Fijar el cable Tensar el cable Bloquear el tensor Cortar el cable sobrante Cubrir el tensor

C Instalación del borne del extremo del cable VF AF-MR5

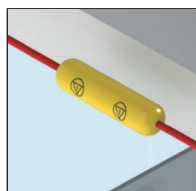


Insertar el cable Fijar el cable Cubrir el borne

Ejemplo de aplicación: el paro de emergencia es posible en todo el perímetro de la máquina. Para ello, el cable se sujeta con una polea angular



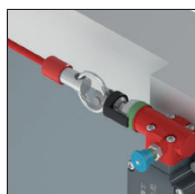
Polea angular
Artículo: VF AF-CA10



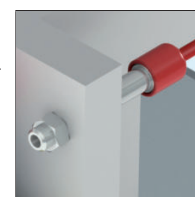
Indicador de funcionamiento
Artículo: VF AF-IF1GR11



Módulo de seguridad
Ejemplo: CS AR-20V024



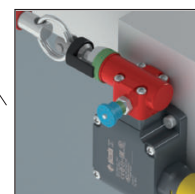
Anillo de enganche
Artículo: VF AF-MR5



Tensor
Artículo: VF AF-TR8

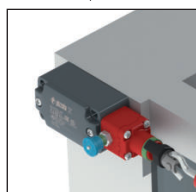
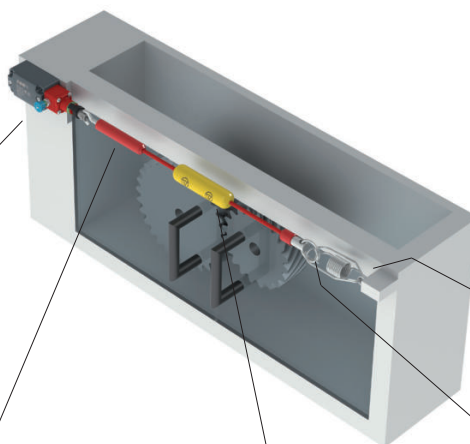


Indicador luminoso
Artículo: VF SL1A5PA1

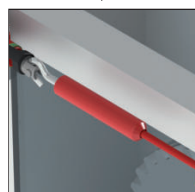


Interruptor de seguridad por cable
Artículo: FL 1883-M2

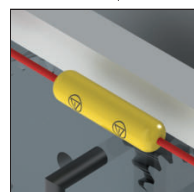
Ejemplo de aplicación: el paro de emergencia es posible en toda la parte frontal de la máquina



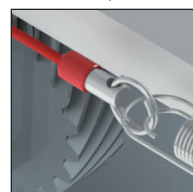
Interruptor de seguridad por cable
Artículo: FD 1878-M2



Tensor ajustable
Artículo: VF AF-TR5



Indicador de funcionamiento
Artículo: VF AF-IF1GR11



Anillo de enganche
Artículo: VF AF-MR5



Resorte de seguridad
Artículo: VF AF-ME78

Cualquier información o ejemplo de aplicación, incluyendo los esquemas de conexiones, que se muestran en este documento, tienen un objetivo puramente descriptivo. Es responsabilidad del usuario asegurarse de que los productos se seleccionen y utilicen conforme a lo prescrito en las normas, para no causar daños materiales o personales.

